

Impaktované časopisy

Jedním z přístupů k hodnocení vědecké práce jsou scientometrické ukazatele. Jejich základní východiska jsou prostá:

- Každý autor používá při vzniku článku, příspěvku do sborníku aj. obvykle řadu pramenů. Může na ně navazovat, používat jako argumenty pro podporu svých výsledků apod.
- Předpokládá se, že je-li práce některého autora citována jiným autorem, znamená to, že je čímsi zajímavá a že její autor má tudíž určité odborné renomé.
- Rovněž tak se předpokládá, že je-li citován článek z některého časopisu, má tento časopis určitou odbornou úroveň.

Impaktované časopisy jsou ta odborná periodika, jejichž příspěvky procházejí náročným recenzním řízením. Pokud je do databáze zařazen např. český časopis, tak musí splňovat základní podmínky – mít pravidelnou periodicitu, dodržovat publikační standardy, obsahovat abstrakty článků v angličtině, obsahovat recenze, projít přes editory a odborníky ISI (The Institute for Scientific Information) analýzou obsahové úrovně časopisu, citační analýzou příspěvovatelů do časopisu, atd.

Tzv. *impakt faktor* časopisu je číslo, které určitým způsobem určuje kvalitu časopisu v daném oboru. Čím je impakt faktor vyšší, tím je časopis kvalitnější a sledovaný širší vědeckou obcí. Je nepřipustné srovnávání impaktních faktorů mezi obory. Impakt faktor zohledňuje úroveň časopisu, a ne kvalitu autora.

Seznam impaktovaných časopisů zveřejňuje v rámci Journal Citation Reports americký Science Citation Institute.

Citační index

Sledování citací (ve smyslu ohlasů) je předmětem citačních indexů (rejstříků). Celosvětově nejznámějším citačním indexem je **ISI Web of Knowledge** vytvářený na půdě amerického The Institute for Scientific Information (ISI), který nabízí tyto nástroje:

1. **Web of Science** lze používat jednak jako běžnou bibliografickou databázi (vyhledávání podle autora, tématu, roku, časopisu apod.), ale hlavně podle citovanosti (čili které články zadaného autora byly citovány - kolikrát, kým, kde).
2. **Journal Citation Reports** poskytuje výsledky analýz citovanosti vztažených na časopisy - lze zjistit:
 - které časopisy jsou takto sledovány - k excerpční politice ISI více na <http://scientific.thomson.com/free/essays/selectionofmaterial/journalselection/>
 - sledované časopisy podle oborů, zemí, nakladatele
 - pro sledovaný časopis jednak základní údaje (počty článků, počty citací), jednak kvantitativní charakteristiky hodnotící kvalitu (impakt faktor, index bezprostřední odezvy, tzv. poločas citace aj.) - vše v časových řadách za posledních 10 let

Jiným známým a rozsáhlým citačním indexem je **Scopus**, který sleduje citace ve více než 14 000 titulech časopisů.

Impakt faktor, Immediacy Index

Impact Factor (IF) se stal určitým měřítkem kvality vědeckých časopisů. Je definován jako poměr počtu citací, které byly zaznamenány v hodnoceném roce na všechny články publikované v daném časopise za předchozí dva roky, k celkovému počtu všech těchto článků. Příklad:

počet citací zveřejněných v roce 2007 na články vydané v letech
2005 a 2006

Impakt faktor časopisu za rok 2007 = $\frac{\text{počet citací zveřejněných v roce 2007 na články vydané v letech 2005 a 2006}}{\text{počet všech článků vydaných v letech 2005 a 2006}}$

Immediacy Index (index bezprostřední odezvy) ukazuje, jak často jsou články vydané v daném roce citovány ještě v témže roce. Jedná se tedy o měřítko rychlosti odezvy.

Kde hledat elektronické informační zdroje, zejména Journal Citation Reports a Web of Science

Tyto zdroje jsou dostupné pouze v rámci univerzitní sítě.

1. Jedním z přístupů k nim je stránka webu UJEP/pro pracovníky/Knihovny/Informační zdroje

http://ujep.cz/cz/podle-uzivatele/pro-pracovniky/knihovny/c170_informacni-zdroje.html

The screenshot shows the website of the University of J. E. Purkyně in Ústí nad Labem, specifically the 'Informační zdroje' (Information Sources) page for staff. The page is in Czech and features a navigation menu on the left with options like 'Podle uživatele' (By user) and 'Podle činnosti' (By activity). The main content area is titled 'INFORMAČNÍ ZDROJE' and provides a list of electronic databases and services available to staff, including JSTOR, Cambridge Journals Online, and others. A search bar and a list of links are also visible on the right side of the page.

2. Studenti a pedagogové FSE mohou zvolit cestu přes fakultní webové stránky FSE/Středisko vědeckých informací/Elektronické informační zdroje UJEP:

VEDECKÝCH INFORMACÍ

"Pokračuj nyní a čtej pilně jiné dobré knihy, abys..."
J. A. Komenský (ORBIS PICTUS)

EUROPE DIRECT | Přijte se knihovny | KATALOG on-line

DŮLEŽITÁ SDĚLENÍ | KNIHOVNY UJEP

ZÁKLADNÍ INFORMACE

- Otevírací doba
- Obecné informace
- Kontakty
- Služby a ceník
- Knihovní řád
- Fotogalerie a prospekt
- Rozvoj SVI
- Pomůcky a materiály

DATABÁZE

- Elektronické informační zdroje UJEP
- Nové přírůstky knihoven UJEP
- Odebrané časopisy v knihovnách UJEP
- Bakalářské a diplomové práce UJEP
- Bakalářské a diplomové práce FSE
- Odebrané časopisy FSE
- Nalézt e-časopisy FSE
- Elektronické publikace

OBJEDNÁVKY PUBLIKACÍ

- MVS
- Požadavky na nákup do SVI
- Zpracování referše
- Burza učebnic FSE
- Objednávky z knihovny MF ČR
- KNIHOVNÍ RADA
- Odkazy

PRO STUDENTY

PRO VEŘEJNOST

PRO UČAČE

PRO AKADEMICKÉ PRÁCOVNÍKY

Spolupráce

FSE UJEP rozvíjí spolupráci s řadou podniků a institucí. Spolupráce se rozvíjí především v oblasti výzkumu, ekonomicko-statistických a analyticko-marketingových průzkumů, v participaci na řadě projektů, pořádání kulturních akcí či konferencí.

- Realizované formy spolupráce
- Nabídka akcí FSE UJEP pro partnery
- Fotogalerie z našich akcí
- Nabídka pracovních pozic pro studenty
- Prezentace FSE UJEP

Návštěvy	
Celkem	2641274
Týden	15674
Dneš	381
Online	87
Návštěv	
Celkem	969
V kategorii	17
Podpora	7
v auditu	7

Tuto stránku shlédlo 1966 návštěvníků (statistika od 1.1.2010)

http://www.ujep.cz/cz/podje-uvivale/pro-pracovniky/knihovny/c170_informacni-zdroje.html

3. Přímá cesta Vás zavede na rozcestník Infozdroje <http://www.infozdroje.cz/>, který nabízí doprovodný servis a služby (návod, manuály, novinky, třídění databází dle oborů...)

Infozdroje.cz Podpora O systému

vzkoušíte

- Primal Pictures (Ovid)
- Knovel Featured Titles of the Week
- Classical Music Library
- POD Open

Více

akce

- 25. 5. - INFORUM 2010

Více

Vaše informační zdroje

✓ Vaše IP adresa 195.113.141.201 náleží do sítě organizace **Univerzita J. E. Purkyně Ústí nad Labem**.

řadit abecedně

řadit podle oborů

ZDROJE DOSTUPNÉ ON-LINE:

- Archive of Celtic-Latin Literature [O produktu]
- Arts & Sciences Collection I-IV - JSTOR [Připojit] [O produktu] [Pomůcky]
- BioOne.1 Full-Text [Připojit] [O produktu] [Pomůcky]
- BioOne.2 Full-Text [Připojit] [O produktu] [Pomůcky]
- Cambridge Journals Online - HSS collection (humanitní a společenské vědy) [Připojit] [O produktu] [Pomůcky]
- CSA Research Package [Připojit] [O produktu] [Pomůcky]
- EBSCO [Připojit] [O produktu] [Pomůcky]
- Environmental Sciences & Pollution Management Database (ESPM) [Připojit] [O produktu] [Pomůcky]
- GEOBASE [Připojit] [O produktu] [Pomůcky]
- GEONET [Připojit] [O produktu] [Pomůcky]
- Geoscience World [Připojit] [O produktu] [Pomůcky]
- IOPscience [Připojit] [O produktu] [Pomůcky]
- Journal Citation Reports [Připojit] [O produktu] [Pomůcky]
- Knovel Library [Připojit] [O produktu] [Pomůcky]
- Literature Online [Připojit] [O produktu] [Pomůcky]
- Literature Resource Center [Připojit] [O produktu] [Pomůcky]
- Oxford Journals - HSS Collection [Připojit] [O produktu] [Pomůcky]

novinky

Novinky k vám dostupným zdrojům jsou uvedeny tučně.

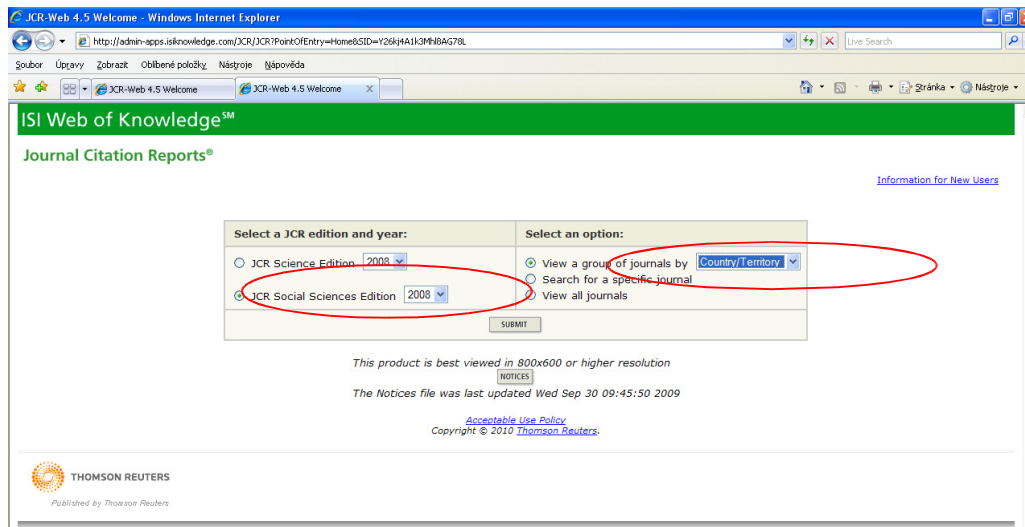
- Knovel se stal vítězem CDDIE Award 2010
- "My Knovel" přidává další dimenzi službě Knovel
- Nové tituly od OECD
- Knovel vyhlásil výstředky studentské soutěže 2009
- COS Research Support Suite rozšířena o 20 000 vědců z ČR
- Nanotechnologie přidány do Knovelu
- 41 nových e-knih v Knovel Library
- Balíček služeb COS pro partnery VaV nabízí partnerství a slevu
- Nové tituly v kolekcích Periodicals Index Online a Periodicals Archive Online
- Už sbořte si Knovel k obrazu svému
- TRAPSTAT odchází z portálu Dialoqu (ale ide naisto)
- e-Patai online od Wiley Interscience
- Nová volně dostupná online služba in focus od Kancelára
- Serials Solutions® 360 Search má nové možnosti a admin rozhraní
- BMI Best Practice - úspěch v severovýchodních zemích

Více

Chcete dostávat novinky o e-zdrojích z Vašeho oboru e-mailem? Vypíšte nás formulář.

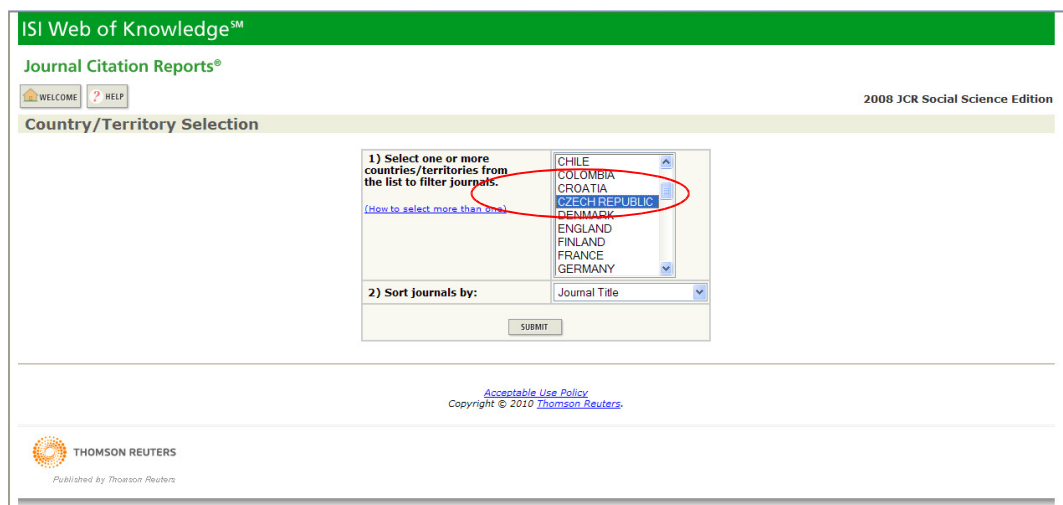
Journal citation reports

- Pro zjišťování impakt faktoru je určen nástroj **Journal Citation Reports**.



- Je nutno si vybrat řadu (edici):
 - **JCR Science Edition:** přírodní a užité vědy
 - **JCR Social Sciences Edition:** společenské vědy
- Je možné si zvolit mezi několika způsoby vyhledávání (option):
 - **View a group of journals by:** vyhledávání podle předmětové kategorie, vydavatele nebo země
 - **Search for a specific journal:** vyhledání konkrétního titulu časopisu (podle úplného názvu, slov z názvu, ISSN)
 - **View all journals:** prohlížení celého seznamu impaktovaných časopisů

Následuje příklad získání údajů o českém časopisu Politická ekonomie cestou přes časopisy z oblasti společenských věd vydávaných v ČR.



- O každém časopisu jsou sledovány tyto údaje:
 - **ISSN**
 - **Impact Factor**
 - **Immediacy Index**
 - **Total Cites**: celková citovanost časopisu.
 - **Articles**: počet publikovaných článků v časopisu v daném roce.
 - **Cited Half-life**: po kolika letech (ve vztahu k aktuálnímu roku) se objeví 50% všech citací na články daného časopisu v citačních rejstřících. Napomáhá při hodnocení stáří citovaných článků. Uvádí se pouze u časopisů, které byly alespoň 100 a vícekrát citovány.
 - **Citing Half-life**: napomáhá při hodnocení stáří většiny článků, jež cituje daný časopis. Uvádí se pouze u časopisů, které citují 100 nebo více dokumentů.
 - **Source Data**: informace o počtu tzv. "non review" a "review" článků, o počtu citací v těchto článcích a o průměrném počtu citací připadajících na jeden článek časopisu.
 - **Cited Journal**: abecední přehled časopisů, které citovaly vyhledaný titul.
 - **Citing Journal**: abecední přehled časopisů, které citoval vyhledaný titul.
 - **Impact Factor Trend Graph**: grafické zobrazení hodnoty IF v posledních pěti letech.

Některé z těchto údajů jsou zobrazovány rovnou v přehledové tabulce časopisů nalezených dle kritérií zadaných v předchozím kroku, všechny pak v detailním záznamu pro jednotlivý časopis.

ISI Web of Knowledge™
Journal Citation Reports®

2008 JCR Social Science Edition

Journal Summary List
Journals from: countries/territories CZECH REPUBLIC

Sorted by: Journal Title

Journals 1 - 4 (of 4)

Ranking is based on your journal and sort selections.

Mark	Rank	Abbreviated Journal Title (linked to journal information)	ISSN	JCR Data				Eigenfactor™ Metrics			
				Total Cites	Impact Factor	5-Year Impact Factor	Immediacy Index	Articles	Cited Half-life	Eigenfactor™ Score	Article Influence™ Score
<input type="checkbox"/>	1	CESK PSYCHOL	0009-062X	76	0.101	0.162	0.000	52		0.00004	0.007
<input type="checkbox"/>	2	FINANC UVER	0015-1920	55	0.275	0.248	0.087	23		0.00022	0.073
<input type="checkbox"/>	3	POLIT EKON	0032-3233	101	0.532	0.325	0.093	43	3.6	0.00012	0.026
<input type="checkbox"/>	4	SOCIOLOGAS	0038-0288	96	0.427	0.314	0.091	33		0.00050	0.116

THOMSON REUTERS
Published by Thomson Reuters

ISI Web of Knowledge™
Journal Citation Reports®

2008 JCR Social Science Edition

Journal: POLITICKA EKONOMIE

Mark	Journal Title	ISSN	Total Cites	Impact Factor	5-Year Impact Factor	Immediacy Index	Citable Items	Cited Half-life	Citing Half-life
<input type="checkbox"/>	POLIT EKON	0032-3233	101	0.532	0.325	0.093	43	3.6	6.4

Journal Information

Full Journal Title: POLITICKA EKONOMIE
ISO Abbrev. Title: Polit. Ekon.
JCR Abbrev. Title: POLIT EKON
ISSN: 0032-3233
Issues/Year: 6
Language: MULTI-LANGUAGE
Journal Country/Territory: CZECH REPUBLIC
Publisher: VYSOKA SKOLA EKONOMICKA
Publisher Address: NAM W CHURCHILLA 4, PRAGUE 13067, CZECH REPUBLIC
Subject Categories: ECONOMICS

Eigenfactor™ Metrics
Eigenfactor™ Score: 0.00012
Article Influence™ Score: 0.026

Journal Impact Factor

Cites in 2008 to items published in: 2007 = 14 Number of items published in: 2007 = 37
2006 = 28 2006 = 42
Sum: 42 Sum: 79

Calculation: Cites to recent items = 42 = 0.532
Number of recent items = 79

5-Year Journal Impact Factor

Cites in (2008) to items published in: 2007 = 14 Number of items published in: 2007 = 37

Web of Science (Web of Knowledge)

Databáze **Web of Science (WoS)** obsahuje 3 citační indexy (databáze) - Science Citation Index Expanded, Social Sciences Citation Index a Arts & Humanities Citation Index.

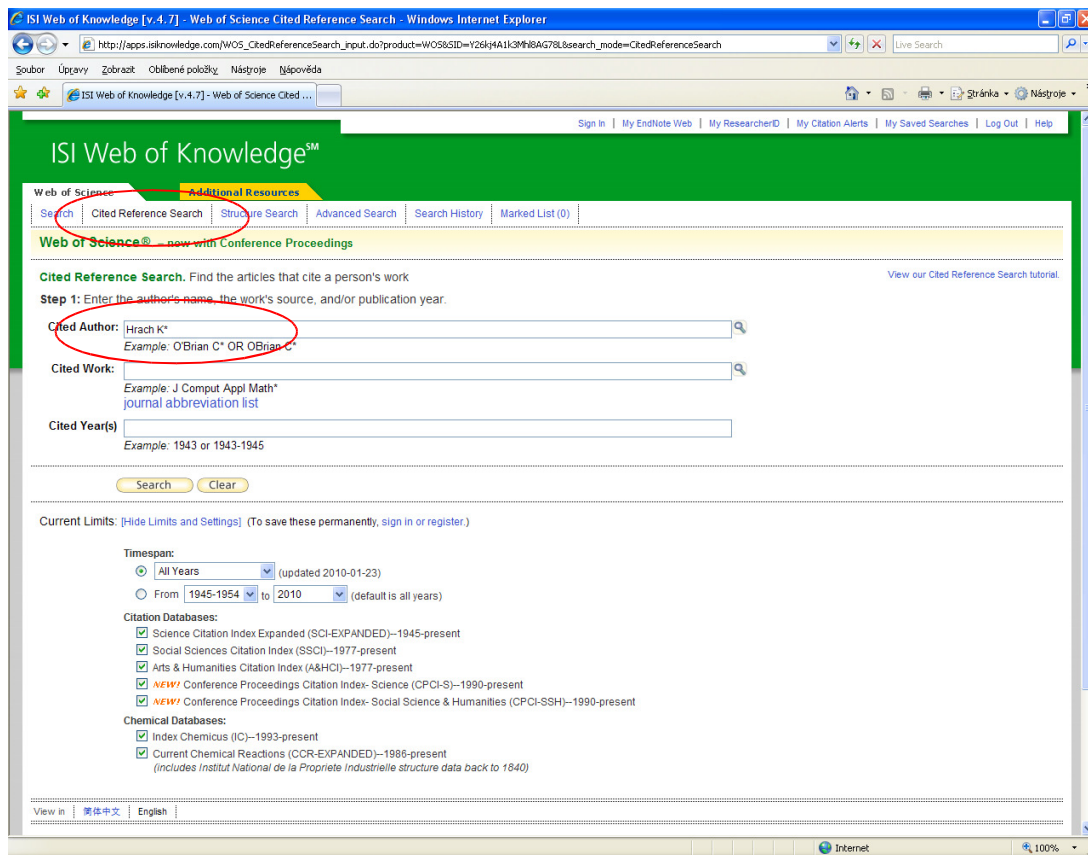
- **Science Citation Index Expanded** sleduje citace ve vědeckých časopisech z oborů přírodních a technických věd, zdrojem je 5.900 periodik.
- **Social Science Citation Index** sleduje citace ve vědeckých časopisech z oborů společenských věd, zdrojem je -více než 1.725 periodik.
- **Arts & Humanities Citation Index** sleduje citace ve vědeckých časopisech z oborů humanitních a společenských věd, zdrojem je více než 1.144 periodik.

Databáze obsahuje údaje s retrospektivou od r. 1945, aktualizace dat probíhá týdně.

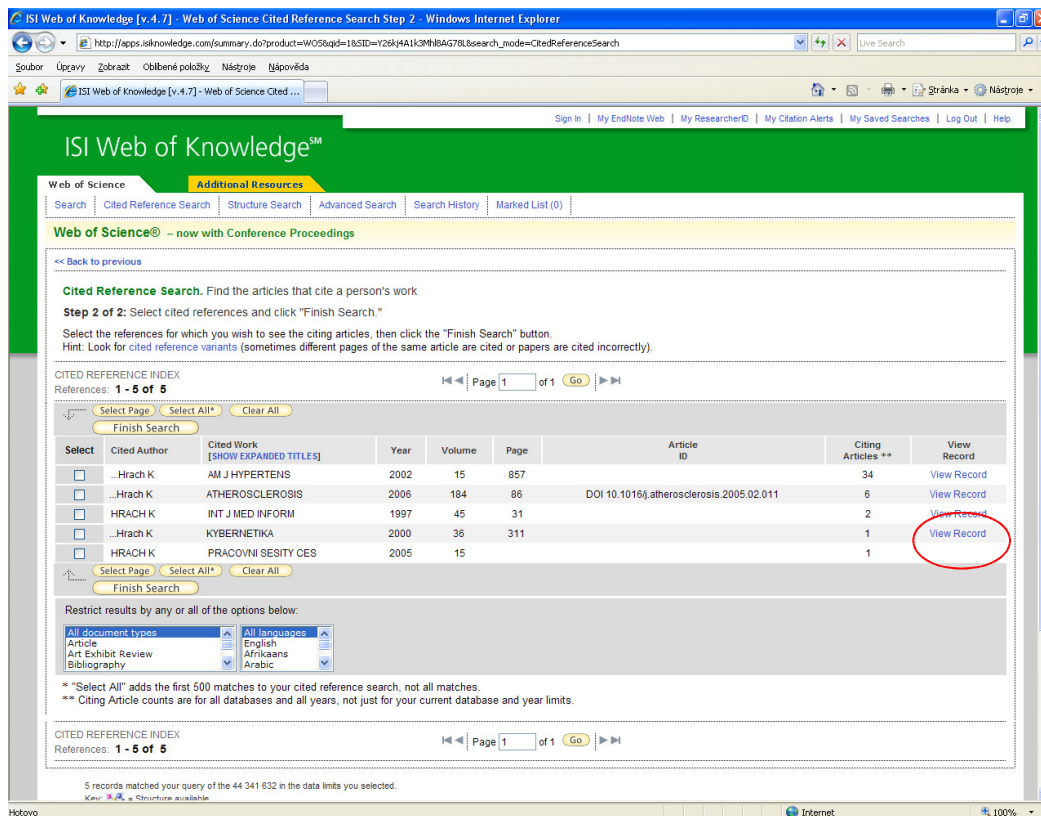
Při publikování jakýchkoliv výsledků získaných z databáze Web of Science je třeba **důsledně uvádět zdroj.**

The screenshot shows the ISI Web of Knowledge homepage. The main search area includes a 'Search for:' field with a dropdown menu for 'Topic' and an example search term 'oil spill* mediterranean'. Below this are two more search fields for 'Author' and 'Publication Name', each with a search icon. The 'Current Limits' section shows 'Timespan' set to 'All Years' (updated 2010-01-23) and 'Citation Databases' with checkboxes for Science Citation Index Expanded (SCI-EXPANDED)–1945–present, Social Sciences Citation Index (SSCI)–1977–present, Arts & Humanities Citation Index (A&HCI)–1977–present, and two 'NEW!' entries for Conference Proceedings Citation Index–Science (CPCI-S)–1990–present and Conference Proceedings Citation Index–Social Science & Humanities (CPCI-SSH)–1990–present. The 'Chemical Databases' section includes checkboxes for Index Chemicus (IC)–1993–present and Current Chemical Reactions (CCR-EXPANDED)–1986–present. The right sidebar contains sections for 'Looking for ISI Proceedings?', 'Discover Web of Science', 'Customize Your Experience', and 'My ResearcherID'.

- Databázi lze používat jednak pro vyhledávání bibliografického typu, jednak pro vyhledávání citovanosti (**Cited Ref Search**). Citace se vyhledávají podle jména autora a pro přesnější vymezení lze omezit vyhledávání na citace pocházející z určitého časopisu, nebo z určitého časového období (případně obojí).



- K zadanému autorovi obdržíte seznam citovaných článků:
 - **Times Cited:** počet citací
 - **Cited Author**
 - **Cited Work:** časopis, ve kterém byl publikován citovaný článek.
 - **Year, Volume, Page:** další upřesňující údaje o článku.
- **View Record:** zobrazení úplného záznamu o citovaném článku včetně odkazu na články, v nichž byl daný článek citován.



ISI Web of Knowledge [v.4.7] - Web of Science - Windows Internet Explorer

http://apps.isiknowledge.com/CitedFullRecord.do?product=WOS&db_id=WOS&SID=Y26k4A1K3Mh8AG78L&search_mode=CitedFullRecord&sidref=116176765

ISI Web of Knowledge [v.4.7] - Web of Science

Sign In | My EndNote Web | My ResearcherID | My Citation Alerts | My Saved Searches | Log Out | Help

ISI Web of KnowledgeSM

Web of Science **Additional Resources**

Search | Cited Reference Search | Structure Search | Advanced Search | Search History | Marked List (0)

Web of Science® - now with Conference Proceedings

<< Back to results list | Record 1 of 1 | Record from Web of Science®

On calculation of stationary density of autoregressive processes

Print | E-mail | Add to Marked List | Save to EndNote Web | Save to EndNote, RefMan, ProCite | more options

Author(s): Andel J, Hrach K

Source: KYBERNETIKA Volume: 36 Issue: 3 Pages: 311-319 Published: 2000

Times Cited: 1 **References:** 20 [Citation Map](#)

Abstract: An iterative procedure for computation of stationary density of autoregressive processes is proposed. On an example with exponentially distributed white noise it is demonstrated that the procedure converges geometrically fast. The AR(1) and AR(2) models are analyzed in detail.

Document Type: Article

Language: English

Reprint Address: Andel, J (reprint author), Charles Univ, Fac Math & Phys, Dept Stat, Sokolovska 83, CR-18600 Prague 8, Czech Republic

Addresses:
1. Charles Univ, Fac Math & Phys, Dept Stat, CR-18600 Prague 8, Czech Republic
2. Univ Jan Evangelista Purkyně, Fac Social Sci & Econ, Dept Math & Informat, Usti NL 40001, Czech Republic

Publisher: KYBERNETIKA, POD VODARENSKOU VEZI 4, PRAGUE 8 182 08, CZECH REPUBLIC

Subject Category: Computer Science, Cybernetics

IDS Number: 342GU

ISSN: 0023-5954

<< Back to results list | Record 1 of 1 | Record from Web of Science®

Output Board

Hotovo

Internet 100%

Cited by: 1

This article has been cited 1 times (from Web of Science).

Andel J, Netuka I, Ranocha P. Methods for calculating stationary distribution in linear models of time series. STATISTICS 41 4 279-287 2007

[view all 1 citing articles]

Create Citation Alert

Related Records:

Find similar records based on shared references (from Web of Science).

[view related records]

References: 20

View the bibliography of this record (from Web of Science).

Additional information

- View the journal's impact factor (in Journal Citation Reports)

Suggest a correction

If you would like to improve the quality of this product by suggesting corrections, please fill out this form.